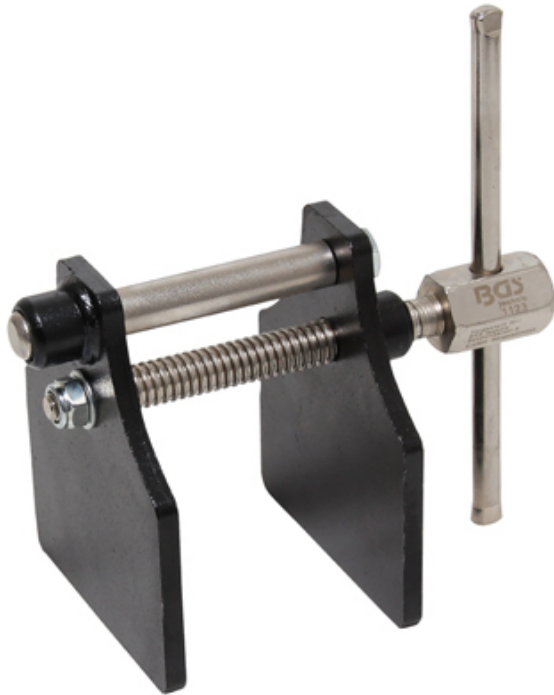


Bremskolben-Rückstell-Werkzeug für BMW 7, Mercedes S-Klasse, Porsche (Art. 1123)

**PRO+**

- ermöglicht Zurückdrehen der Bremskolben bei großen Fahrzeugen:
- MB-S-Klasse
- BMW 7er
- Porsche
- Geländewagen etc.

Technische Änderungen vorbehalten - für Druckfehler keine Haftung